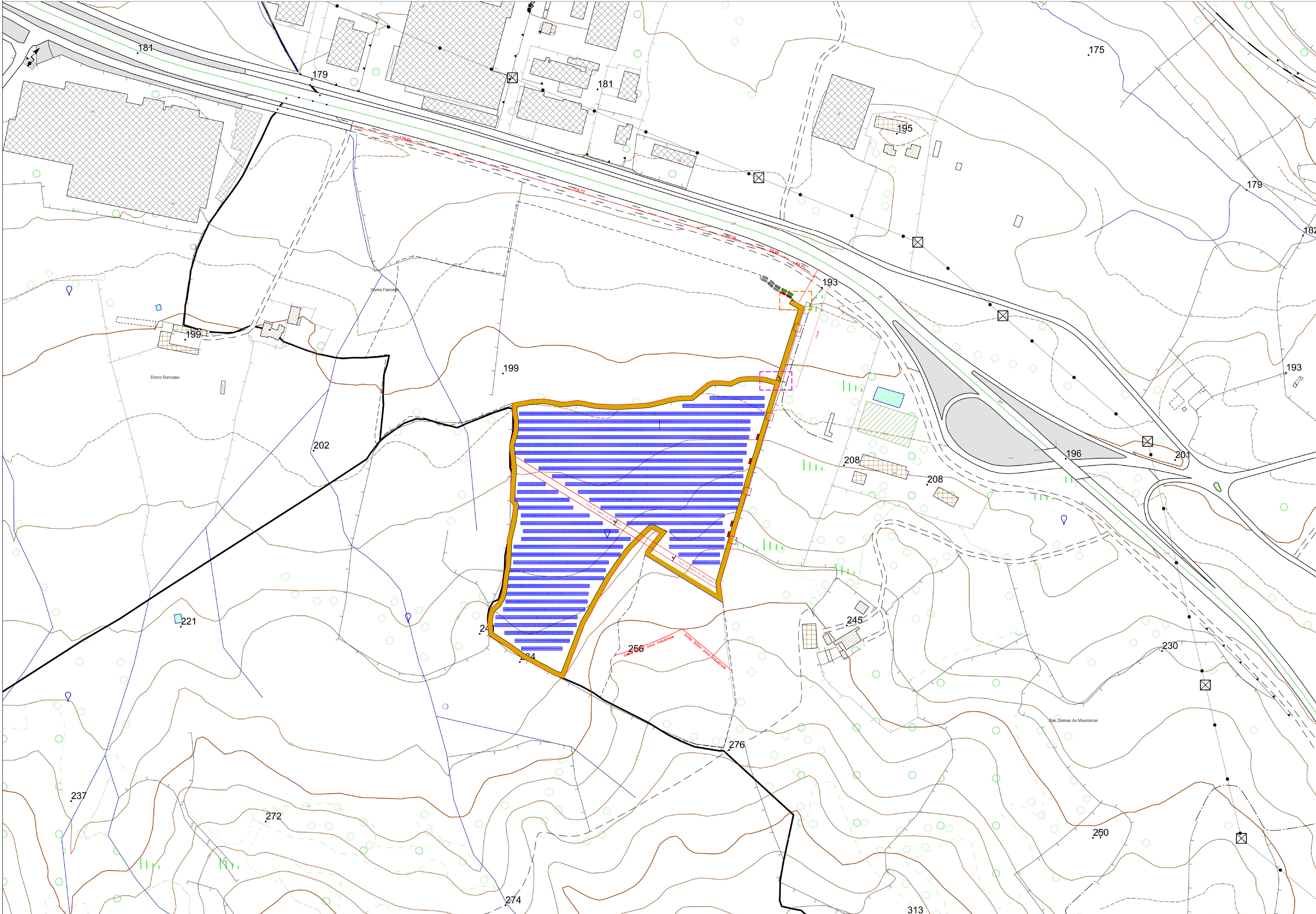
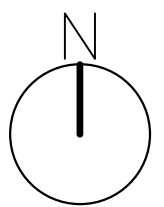
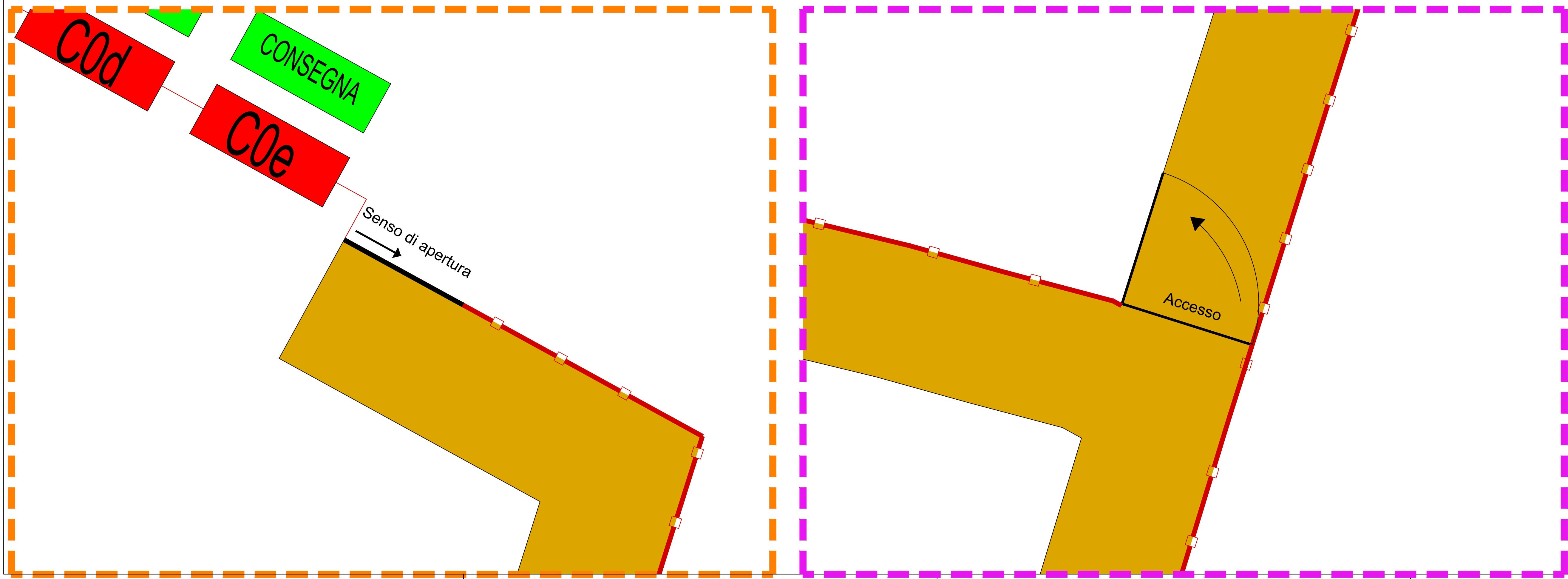


Stralcio Planimetria di impianto - Particolare viabilità esterna - Scala 1:2000



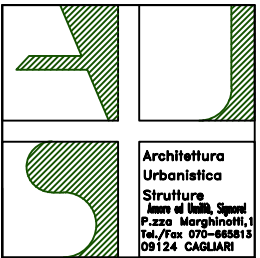
Zoom accesso 1 - Scala 1:100

Zoom accesso 2 - Scala 1:100



LEGENDA

- Recinzione
- Uscita carrabile dal Lotto
- Ingresso carrabile al Lotto
- Cabina di consegna
- Cabina di ricezione e trasformazione



COMUNE DI CODRONGIANOS
PROVINCIA DI SASSARI

data:
LUGLIO 2023
aggiornamento:

PROCEDURA ABILITATIVA SEMPLIFICATA
RELATIVA AL PROGETTO PER LA REALIZZAZIONE
DI UN IMPIANTO FOTOVOLTAICO A TERRA, SITO
ENTRO I 500m DALLA ZONA "D"

Tavola:
13 B
Scala:
VARIE

Elaborati:
PLANIMETRIA DI IMPIANTO
PARTICOLARI VIABILITÀ E ACCESSI

STRATICE & PROETTO srl
Torre Tola
P.zza Margherita - Cagliari
Tel - fax 070-55313
studiostraticeproetto@yahoo.it
S&P
Autodesk
Licenza 347-1972562

Arch. Carla Agus
Geom. Gabriele Murgia
Ing. Michele Agus

Il Progettista:
Ing. Maurizio Loidio

Il Committente: